



**КОМИТЕТ ИМУЩЕСТВЕННЫХ ОТНОШЕНИЙ
АДМИНИСТРАЦИИ ПЕРМСКОГО МУНИЦИПАЛЬНОГО РАЙОНА**

РЕШЕНИЕ
о размещении объектов № 660

Пермский край
Пермский район

03.09.2020

Комитет имущественных отношений администрации Пермского муниципального района разрешает Открытому акционерному обществу «Межрегиональная распределительная сетевая компания Урала» (ИНН 6671163413, ОГРН 1056604000970, почтовый адрес: 614017, г. Пермь, ул. Инженерная, д. 17)

размещение объекта «Строительство ВЛ 0,4 кВ для электроснабжения поселка Юг (4500060456) (Юхменко В.В.)»

на землях государственная собственность на которые не разграничена

на срок бессрочно

Местоположение: Пермский край, Пермский район, Юговское с/п, п. Юг

Приложение: схема предполагаемых к использованию земель или части земельного участка.

Председатель комитета имущественных
отношений администрации Пермского
муниципального района

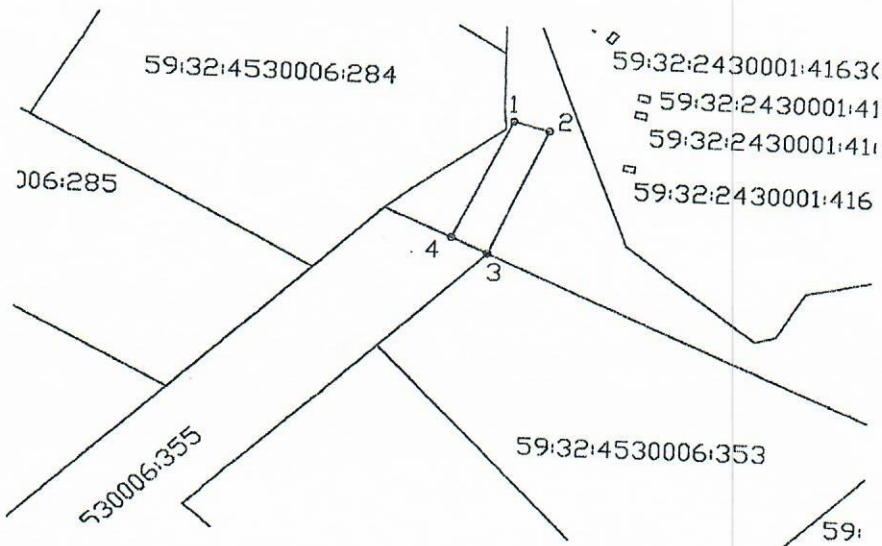


(подпись, печать)

Г.В. Мюресов

Схема предполагаемых к использованию земель или части земельного участка

Объект: Строительство ВЛ 0,4 кВ для электроснабжения поселка Юг (4500060456) (Юхменко В.В.)
Местоположение: край Пермский, р-н Пермский, Юговское с/п, п. Юг
Площадь земель или части земельного участка, кв.м.: 74
Категория земель:
Цель использования: под объекты инженерного оборудования Электроснабжения (Строительство ВЛ 0,4 кВ для электроснабжения поселка Юг (4500060456) (Юхменко В.В.))



Условные обозначения:

- граница предполагаемых к использованию земель
- граница земельного участка, сведения о котором внесены в ГКН
- 1, 2... характерные точки границы испрашиваемого земельного участка

Координаты характерных точек

№	X	Y
1	2227669.60	485752.02
2	2227673.70	485750.92
3	2227666.98	485735.14
4	2227662.72	485737.02

Описание границ смежных землепользователей:

- 4-1-2-3 неразграниченный зем. участок
- 3-4 зем. уч. с КН 59:32:4530006:355

Заявитель:

Исупов В.В.